



M a S S C

光触媒素材と殺菌金属の

ハイブリッド高殺菌素材MaSSC(マスク)

販売代理店

株式会社 佐藤商店

093-621-7135

『残臭・残り香の問題を解決致します』

- 短時間・短期間で残臭解決
- オゾンレスの為、機器稼働中も清掃等が可能
- 稼働後のオゾン臭もありません
- 臭いの成分自体を分解します(薬品は使いません)



体臭

ネイル臭

タバコ臭

キムチ臭

香水

嘔吐臭

1週間無料レンタルキャンペーン開始!





MaSSC

光触媒素材と殺菌金属の

ハイブリッド高殺菌素材MaSSC(マスク)

人体に対して安全、環境にも優しい光触媒
さらに
MaSSCは、「圧倒的な殺菌力」と「驚きの消臭力」
抜群の「空間浄化性能」

撃退

臭い・カビ

家庭・公衆トイレ
養豚・養鶏場
食品加工業・・・etc

殺菌

病原体

インフルエンザ・口蹄疫
ノロウイルス・MRSA
院内感染原因菌・・・etc

分解
除去

有機溶剤

メタノール・トルエン
クロロホルム・酢酸メチル
アセトアルデヒド・・・etc



内閣総理大臣表彰
ものづくり日本大賞
経済産業大臣賞
特別賞受賞

第1回(2005年)優秀賞受賞に続き

世界トップの高殺菌・
消臭分解機能製品の開発
第4回特別賞受賞(2012年2月)



マスククリーン MC-T

MaSSC CLEAN MC-T

カスタム
オーダー
対応

適用床面積(目安):90㎡(約56畳)

病院 介護施設 研究施設 工場 動物施設
オフィス 店舗 学校 喫煙室

カスタムオーダー対応、
大型空気殺菌・消臭分解装置

病院、介護施設のロビーや、研究施設や工場など、広いスペースでの使用を目的として、効果のみを追求して開発されたMC-T。使用用途・環境など、お客様のご要望に合わせた製作が可能です。

仕様一覧

型名	MC-T	消費電力	340(消音) / 350(通常) / 400W(ターボ)
電源	100V(50/60Hz共用)	外形寸	W525×D400×H600mm
運転モード	消音、通常、ターボの3モード	重量	38kg~
最大処理風量	2.1(消音) / 2.7(通常) / 4.1(ターボ) m³/min	使用温度・湿度	5~40℃、20~85%

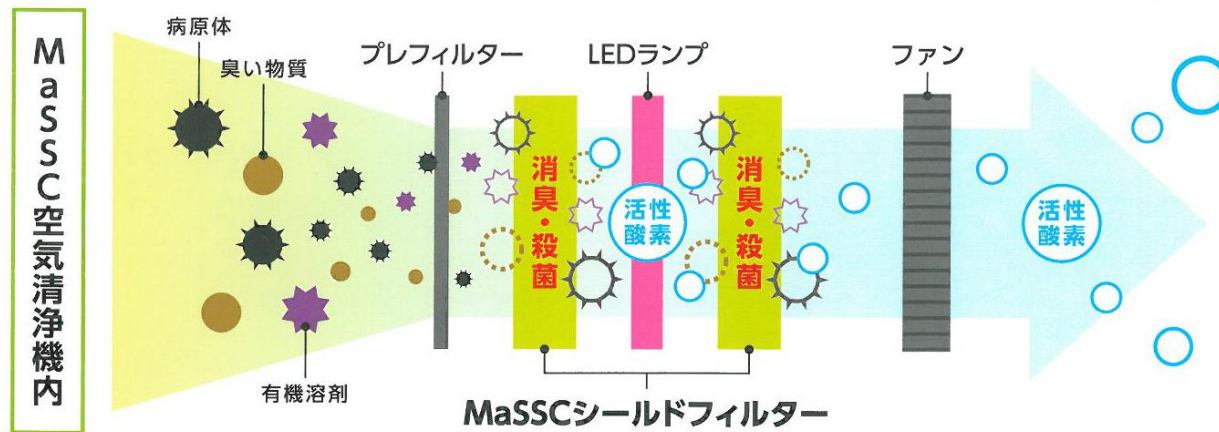


MaSSC

光触媒素材と殺菌金属の
ハイブリッド高殺菌素材MaSSC(マスク)

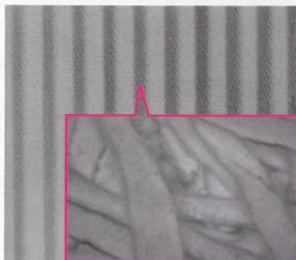
活性酸素が臭い成分を分解します

■ マスククリーンの基本構造



ファンにより、菌・ウイルス・臭いの原因物質を強制吸引し、MaSSCにより分解

■ フジコーの知識と技術が可能にした超高機能光触媒フィルター



MaSSCシールドフィルター

【特許出願中】

新開発の極細(100~200 μ m)のアルミ繊維にMaSSC加工を施したものです。
集塵フィルターでチリやホコリを取り除き、MaSSCシールドフィルターで空気中の水分と酸素によりOHラジカルなどの活性酸素が発生、ウイルスや細菌、臭いの元となる揮発性物質などを分解します。



MaSSC

光触媒素材と殺菌金属の

ハイブリッド高殺菌素材MaSSC(マスク)

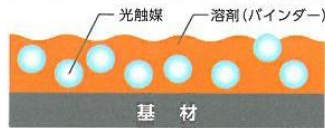
福岡県で生まれた技術と商品です

フジコー独自の技術が、ハイブリッド光触媒の性能を最大限に引き出す！



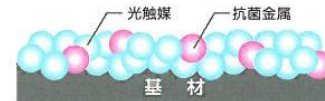
従来の溶剤使用

光触媒を溶剤に混ぜて使うため、光触媒が溶剤に埋もれて反応する量が少ない。



フジコーの「高速フレイム溶射」

溶射の衝撃で、基材に食い込んで密着させるため、溶剤を使う必要がなく、高密度な光触媒の皮膜が形成できる。



効果は半永久

光触媒自体の効果は変わりません

フジコーの溶射技術でコーティングされた光触媒は、通常使用においてははがれることは、まずありません。だから、殺菌・消臭機能が低下しません。他に類を見ない長寿命を実現しています。

酸化チタン

光触媒として使われるのは酸化チタン。その酸化チタン自体は、安定で変化しないので寿命は半永久的！

オゾンレス

オゾンが発生しないので安心

高濃度のオゾンは人体に悪い影響を及ぼすことが、実証されています。日本国内のみならず、世界的にも家電の発するオゾン量に関する規制は厳しくなっています。

カリフォルニア規制

カリフォルニア州では、2010年10月から0.05ppmを超えるものの販売を全面的に禁止している。



M a S S C

光触媒素材と殺菌金属の

ハイブリッド高殺菌素材MaSSC(マスク)

詳しくは <http://www.massc.jp/>

消臭効果の実力例（ホテル事例）

ルームキーパーからの評価結果例

※いずれも当日クローズ相当の臭い

- 香水残香 …… 15分
 - 香水残香 …… 60分(強い残香の場合)
 - タバコ臭 …… 15分(禁煙室での喫煙臭)
 - ニンク臭 …… 20分
 - キムチ臭 …… 60分
 - 薬臭 …… 150分(海外宿泊客使用のもの)
 - 体臭 …… 30分(加齢臭)
 - 体臭 …… 1.5日(長期滞在者加齢臭)
- 従来では5日以上クローズ相当臭



MaSSCのちから、光のちからで問題解決

